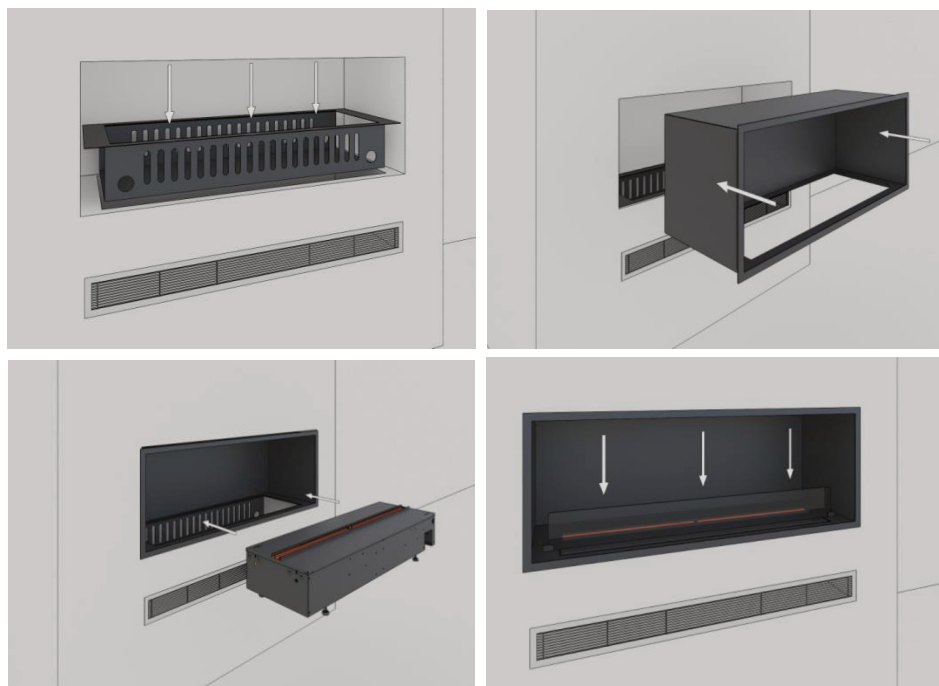




INFIRE INVAPO INSIDE PAIGALDUSJUHEND

1. Veendu, et aurukamina alla on tagatud õhu juurdepääs.
 2. Veendu, et sein/pind, millele aurukamin asetatakse, kannatab selle kaalu.
 3. Aseta aurukamin ettevaatlikult eelnevalt ettevalmistatud avasse/süvendisse.
 4. Ühenda pistik(ud) pistikupessa ja vii kaabli teine ots aurukamina ümmargusest avast läbi.
 5. Sisesta kamina raam eelnevalt ettevalmistatud süvendisse seinas.
 6. Kruvi kamina raam altpoolt aurukaminaga kokku.
 7. Ühenda kaabel OPTIMYST kassetiga.
ETTEVAATUST! Ühendamise ajal **ei tohi** pistikupesas voolu olla!
 8. Aseta OPTIMYST kassett aurukaminasse ja veendu, et see on loodis. Kassett peab olema paigutatud nii, et veepaak jääb kamina esikülje poole.
- Kui aurukaminal on rohkem kui üks kassett, siis järgiühendamise järjekord algab vasakult esimesest kassetist (jälgi kassetil olevaid silte).
9. Aseta aurukamina peale ettevaatlikult pealmine kate.
 10. Reguleeri magnetkinnitused ja sisesta klaas nende sisse.



Infire ei vastuta kahjude eest, mis on põhjustatud aurukamina valest paigaldusest või selle paigaldamisest sobimatule pinnale - eriti juhul, kui aurukamina alla ei ole tagatud õhu juurdepääs.